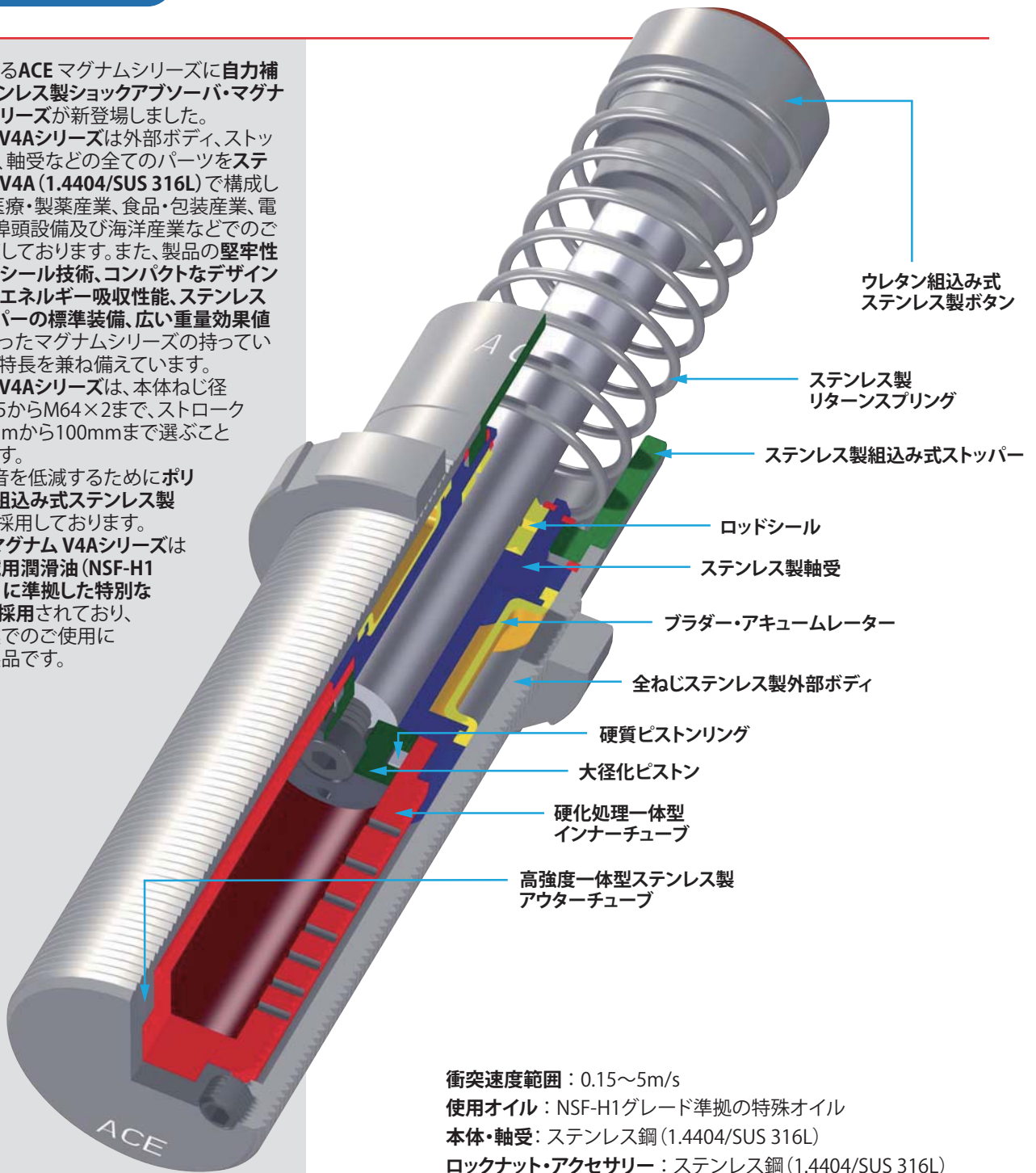


実績のあるACE マグナムシリーズに自力補正式ステンレス製ショックアブソーバ・マグナムV4Aシリーズが新登場しました。マグナムV4Aシリーズは外部ボディ、ストップカラー、軸受などの全てのパーツをステンレス鋼V4A(1.4404/SUS 316L)で構成しており、医療・製薬産業、食品・包装産業、電子関係、埠頭設備及び海洋産業などでの使用に適しております。また、製品の堅牢性や最新のシール技術、コンパクトなデザインでの高いエネルギー吸収性能、ステンレス製ストッパーの標準装備、広い重量効果値範囲といったマグナムシリーズの持っている全ての長を兼ね備えています。マグナムV4Aシリーズは、本体ねじ径M33×1.5からM64×2まで、ストローク長は25mmから100mmまで選ぶことができます。また、騒音を低減するためにポリウレタン組込み式ステンレス製ボタンを採用しております。さらに、マグナムV4Aシリーズは食品機械用潤滑油(NSF-H1グレード)に準拠した特別なオイルが採用されており、食品産業での使用に最適な製品です。



ウレタン組込み式
ステンレス製ボタン

ステンレス製
リターンスプリング

ステンレス製組込み式ストッパー

ロッドシール

ステンレス製軸受

ブラダー・アキュムレーター

全ねじステンレス製外部ボディ

硬質ピストンリング

大径化ピストン

硬化処理一体型
インナーチューブ

高強度一体型ステンレス製
アウターチューブ



“使用オイルは標準で
NSF-H1グレードに準拠した
特別なオイルを充填!
食品業界に最適です!!”

衝突速度範囲：0.15～5m/s

使用オイル：NSF-H1グレード準拠の特殊オイル

本体・軸受：ステンレス鋼(1.4404/SUS 316L)

ロックナット・アクセサリ：ステンレス鋼(1.4404/SUS 316L)

ピストンロッド：硬化処理及びクロームメッキ高張力鋼

ボタン：エラストマー組込み式ステンレス鋼(1.4404/SUS 316L)

リターンスプリング：ステンレス鋼

非常停止用について：非常停止用としてご使用の場合は、カタログ値を超えたエネルギー吸収容量が可能となる場合があります。詳細についてはP.66～67をご参照下さい。

ご使用条件がE₄(J/hour)の数値を超えている場合、追加の冷却処置を検討して下さい。

取付け方法：いずれの方向にも可能

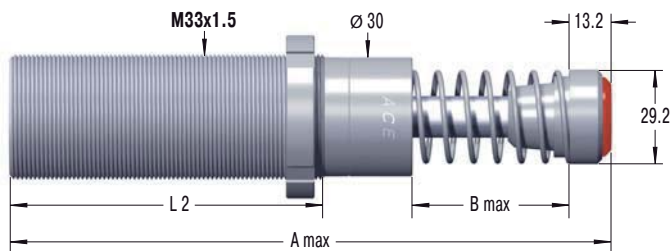
使用温度範囲：-12℃～70℃(この範囲を超える場合は、ACEにご相談下さい。)

オプション：特殊オイル、バイトンシール、各種アクセサリ

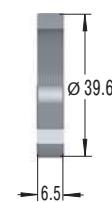
ノイズ低減：3～7dB(ウレタン組込み式ボタン使用時)



MC33xxEUM-V4A

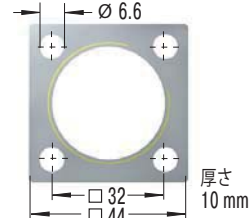


LN-33M-V4A



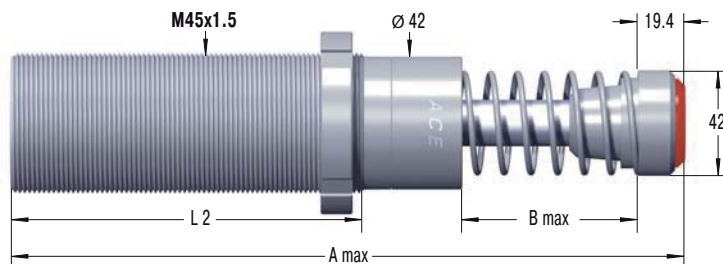
ロックナット

S/F-33M-V4A

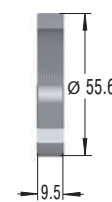


正方形フランジ

MC45xxEUM-V4A

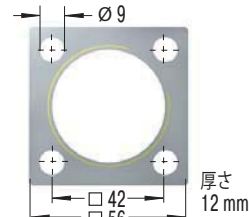


LN-45M-V4A



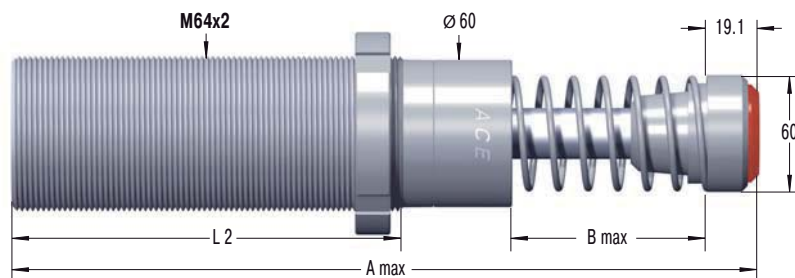
ロックナット

S/F-45M-V4A

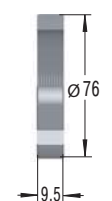


正方形フランジ

MC64xxEUM-V4A

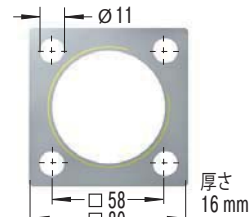


LN-64M-V4A



ロックナット

S/F-64M-V4A



正方形フランジ

製品寸法

型式	B max mm	A max	L2
MC3325EUM-V4A	23	151.2	83
MC3350EUM-V4A	48.5	202.2	108
MC4525EUM-V4A	23	164.5	95
MC4550EUM-V4A	48.5	214.4	120
MC4575EUM-V4A	74	265.4	145
MC6450EUM-V4A	48.5	244.1	140
MC64100EUM-V4A	99.5	345.1	191

型式について

- 自力補正式
- 本体ねじ径 M45
- ストローク 50 mm
- ミリねじ
- 重量効果値範囲
- ステンレス鋼 (1.4404/SUS 316L)

MC4550EUM1-V4A

製品仕様 MC33/MC45/MC64

型式	1サイクル I補正 - 2 E ₃ J/Cycle	時間当り I補正 - E ₄ J/hour	1 重量効果値					最小 復帰力 N	最大 復帰力 N	ロッド 復帰時間 s	最大 許容偏角度 °	製品重量 kg
			Soft		Hard							
			-0 min. max. kg	-1 min. max. kg	-2 min. max. kg	-3 min. max. kg	-4 min. max. kg					
MC3325EUM-V4A	155	75,000	3 - 11	9 - 40	30 - 120	100 - 420	350 - 1,420	45	90	0.03	4	0.45
MC3350EUM-V4A	310	85,000	5 - 22	18 - 70	60 - 250	240 - 840	710 - 2,830	45	135	0.06	3	0.54
MC4525EUM-V4A	340	107,000	7 - 27	20 - 90	80 - 310	260 - 1,050	890 - 3,540	70	100	0.03	4	1.13
MC4550EUM-V4A	680	112,000	13 - 54	45 - 180	150 - 620	520 - 2,090	1,800 - 7,100	70	145	0.08	3	1.36
MC4575EUM-V4A	1,020	146,000	20 - 80	70 - 270	230 - 930	790 - 3,140	2,650 - 10,600	50	180	0.11	2	1.59
MC6450EUM-V4A	1,700	146,000	35 - 140	140 - 540	460 - 1,850	1,600 - 6,300	5,300 - 21,200	90	155	0.12	4	2.9
MC64100EUM-V4A	3,400	192,000	70 - 280	270 - 1,100	930 - 3,700	3,150 - 12,600	10,600 - 42,500	105	270	0.34	3	3.7

1 カスタマイズで重量効果値範囲の上げ下げが可能です。
2 非常停止用としてのご使用については、P.68~69をご参照下さい。